



CÂMARA MUNICIPAL DE BONITO  
Rua Nelson Felício dos Santos, esquina com a Rua Pércio Schamann  
Centro - Caixa postal 19 - Bonito – MS - 79290-000  
[www.camarabonito.ms.gov](http://www.camarabonito.ms.gov) - PABX (67) 3255-2907 e (67) 3255-1758.

REQUERIMENTO Nº 124/2026

PROCOLO Nº 258

AUTORIA: VEREADORA MICHELE FLORES

Requeiro, após ouvido o Plenário, na Forma Regimental, que a Mesa encaminhe expediente ao Chefe do Poder Executivo Municipal, com cópia ao Secretário Municipal de Obras, solicitando o patrolamento e a manutenção da Estrada do Quati, no trecho compreendido entre a ponte do Rio Bacuri até o postinho, saída para a MS-345, bem como a recuperação das pontes da região, especialmente a ponte do Córrego Barreirão, conforme fotos em anexo.

A solicitação atende aos pedidos de moradores da região e usuários da via, como José Tiago Bonifácio Fontes (Faz. São Martinho), José Mendes Alves (Agropecuária Mendes Alves), Maria Tereza Junqueira de Carvalho Filha (faz. Santa Lúcia e Santa Tereza), Leonardo Darbello Torres (faz. Aquária/Marnun Agropecuária), que relataram más condições de trafegabilidade e riscos à segurança, principalmente devido ao estado crítico da ponte do Córrego Barreirão, utilizada inclusive por ônibus escolares.

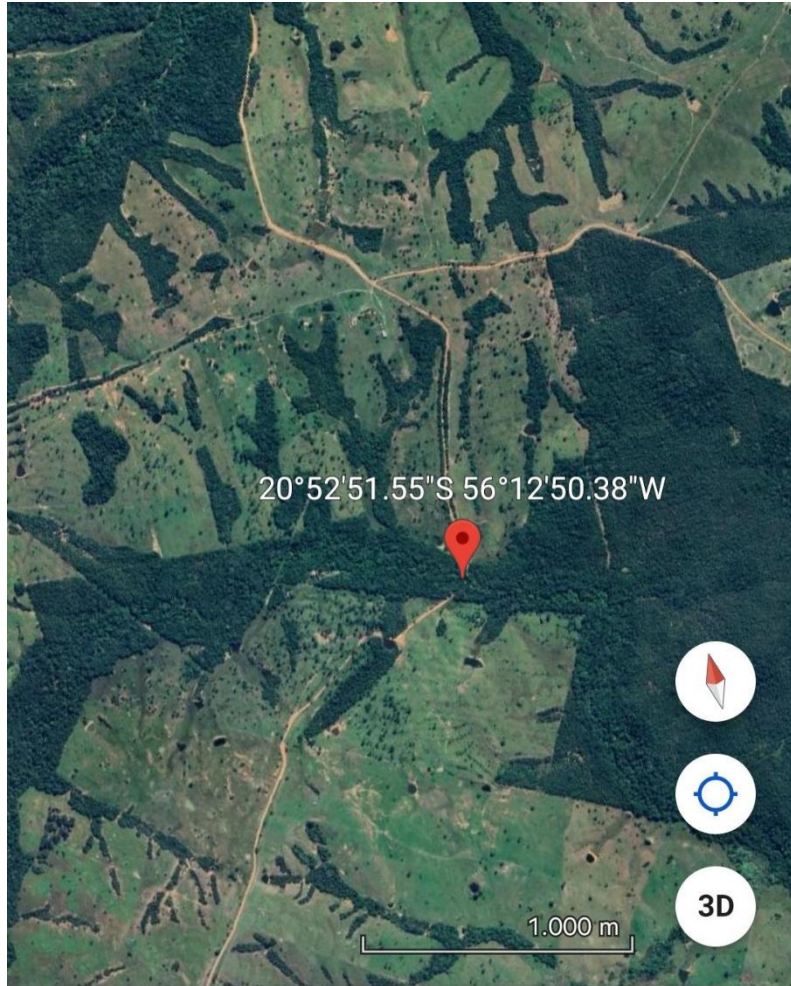
Além da importância para moradores e produtores rurais, a estrada também atende regiões turísticas, como a Vila do Noé, sendo necessária a manutenção urgente para garantir segurança e melhores condições de acesso.

Plenário Tetê Faria, em 18 de maio de 2026

MICHELE DA CRUZ FLORES  
**Vereadora**











**CÂMARA MUNICIPAL DE BONITO**

RUA NELSON FELÍCIO DOS SANTOS, CENTRO - CNPJ: 01.952.787/0001-54

BONITO/MS - CEP: 79.290-000

FONE: (67) 3255-1758



CÓDIGO DE ACESSO

5766021D3E0A4D199222CF976A23B23B

**VERIFICAÇÃO DAS ASSINATURAS**

Este documento foi assinado digitalmente/eletronicamente pelos seguintes signatários nas datas indicadas

Para verificar a validade das assinaturas acesse o link abaixo

<https://cmbonito.flowdocs.com.br:8443/public/assinaturas/5766021D3E0A4D199222CF976A23B23B>